



red eléctrica

Una empresa de Redeia

Reunión Comité Técnico de Seguimiento de la Operación del Sistema Eléctrico Ibérico: Operación

Dirección de Operación

Septiembre, 2023

1. Consumo peninsular. Evolución 2023.
2. Mix de producción y reservas hidráulicas.
3. Interconexiones.
4. RdT:
 - Nuevas instalaciones.
5. Calidad del servicio.

red eléctrica

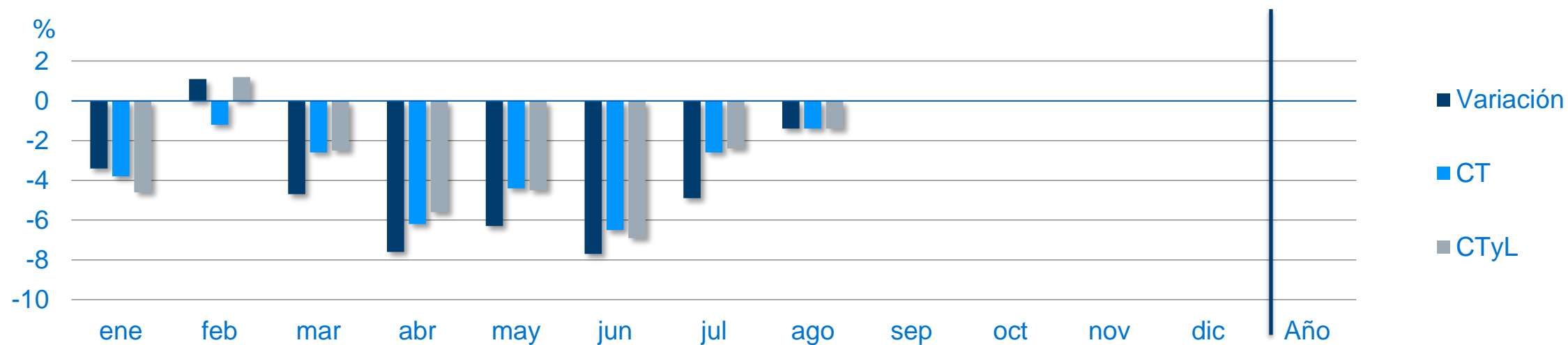


1. Consumo peninsular.

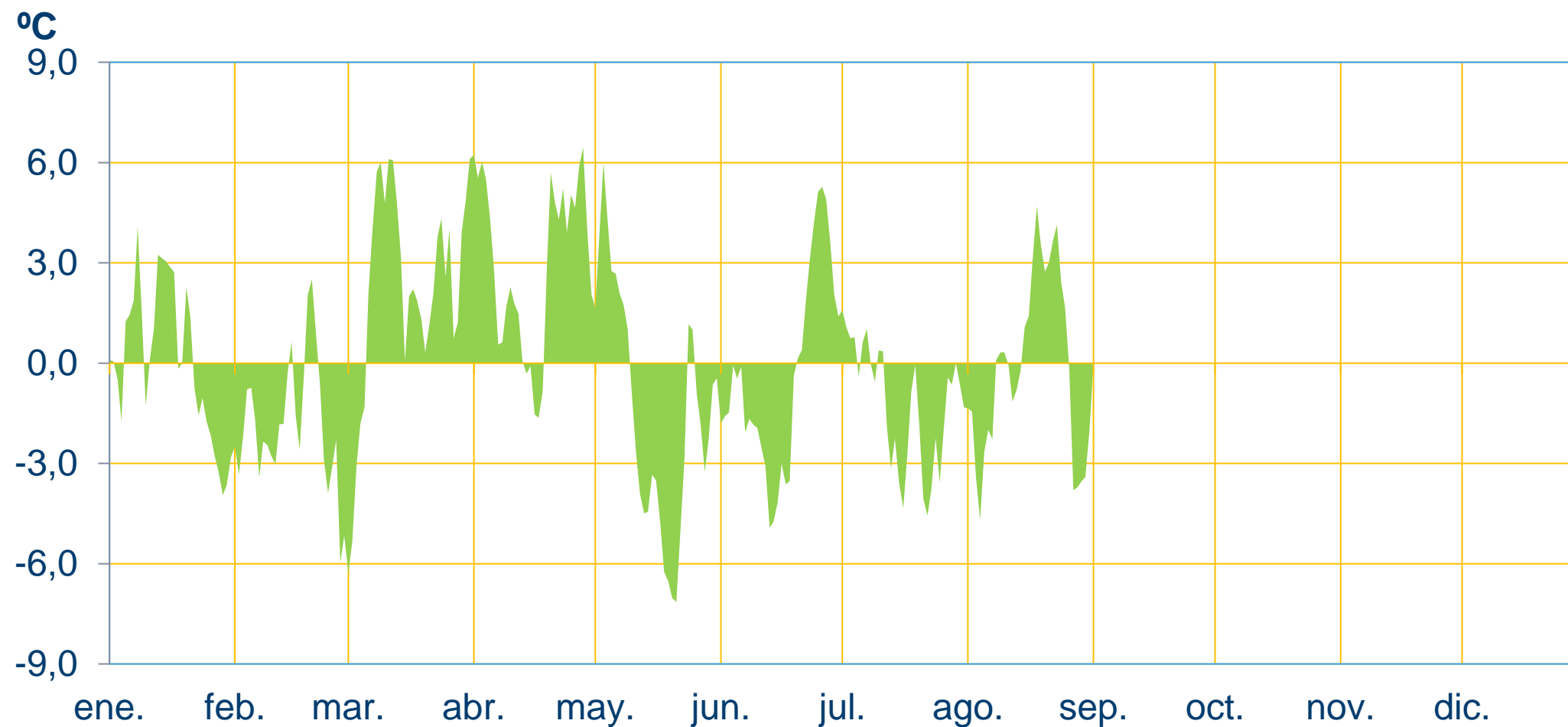
Evolución 2023

Datos Provisionales 31.08.23

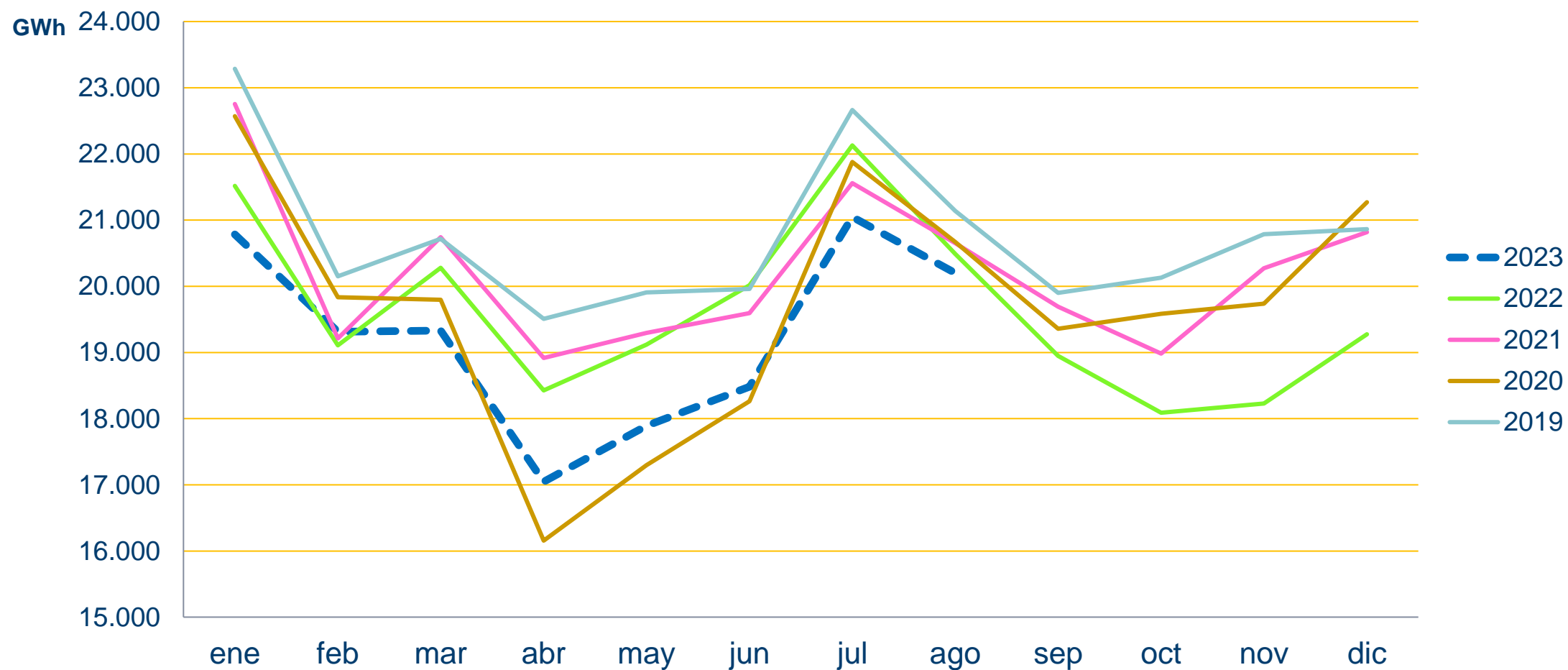
	Enero	Febrero	Marzo	Abril	Mayo	Junio	Julio	Agosto	Septiembre	Octubre	Noviembre	Diciembre
Potencia máxima (MW)	39.101	38.100	37.681	30.308	29.599	34.703	37.278	35.853				
Consumo Máximo diario (GWh)	778	761	748	623	623	723	777	751				
Consumo Mensual (GWh)	20.783	19.314	19.329	17.045	17.893	18.483	21.047	20.199				
Δ Mes (%)	-3,4	+1,1	-4,7	-7,6	-6,3	-7,7	-4,9	-1,4				
Δ Mes Corregida temperatura (CT) (%)	-3,8	-1,2	-2,6	-6,2	-4,4	-6,5	-2,6	-1,4				
Δ Mes Corregida (CT y L) (%)	-4,6	-1,2	-2,5	-5,6	-4,5	-6,9	-2,4	-1,4				
Δ Año Acumulado Absoluto (%)	-3,4	-1,2	-2,4	-3,6	-4,1	-4,7	-4,8	-4,4				



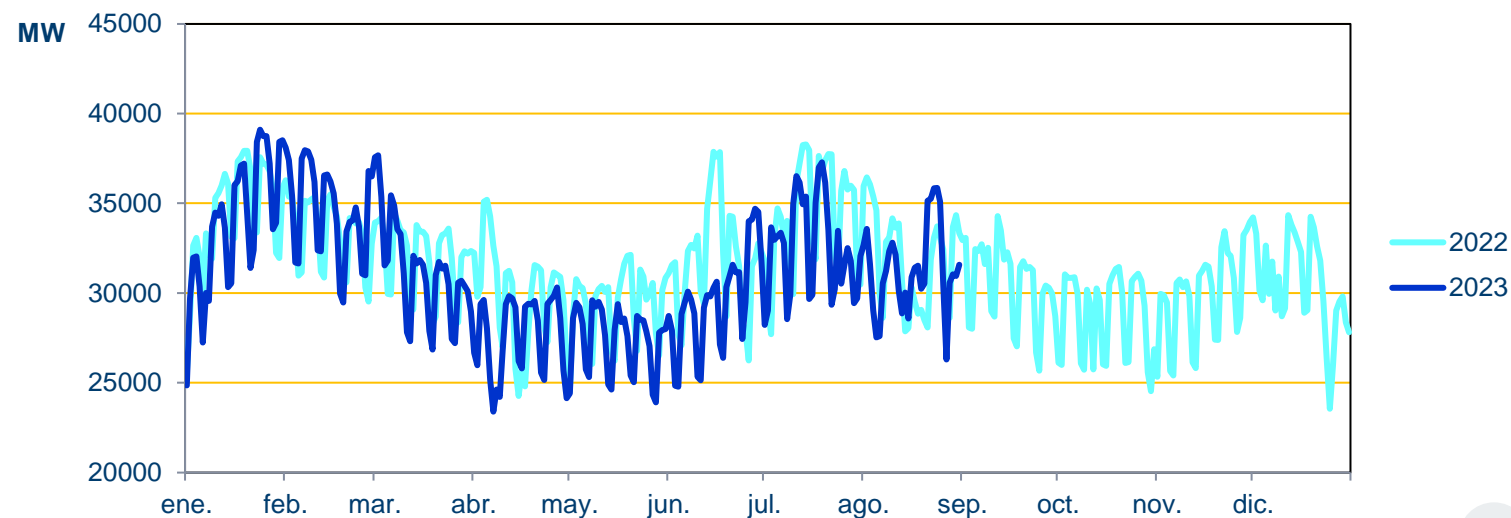
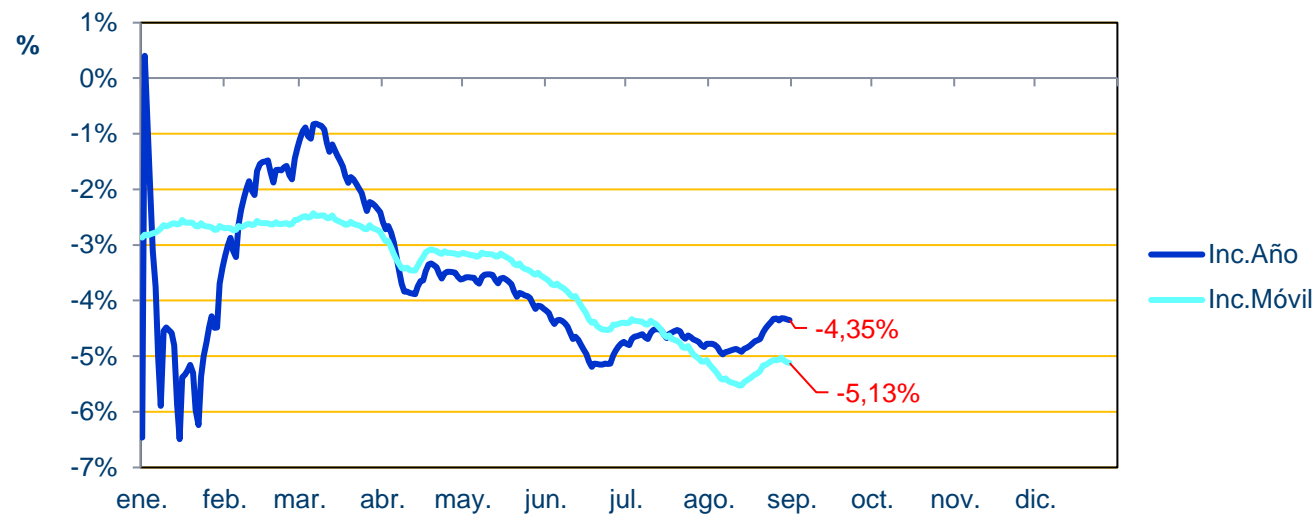
Datos Provisionales 31.08.23



Datos Provisionales 31.08.23



Datos Provisionales 31.08.23



	Invierno		Verano	
Potencia (MW)	(4ª sem. 24.01.23)	(3ª sem. 19.01.22)	(3ª sem. 19/07/23)	(2ª sem. 14/07/22)
	39.101	37.926	37.278	38.284
Consumo Diario (GWh)	(4ª sem. 24.01.23)	(3ª sem. 20.01.22)	(3ª sem. 19/07/23)	(2ª sem. 14/07/22)
	779	773	778	787

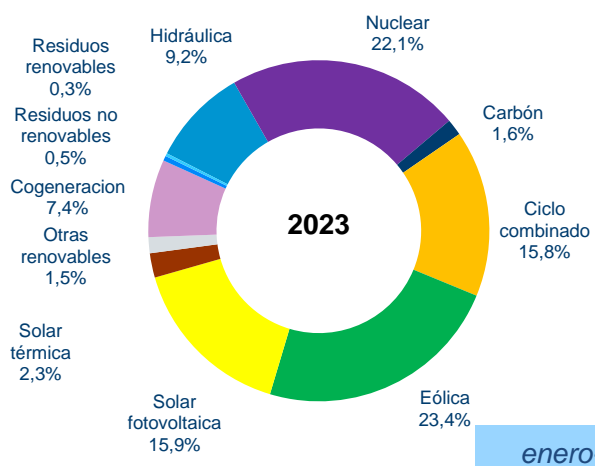
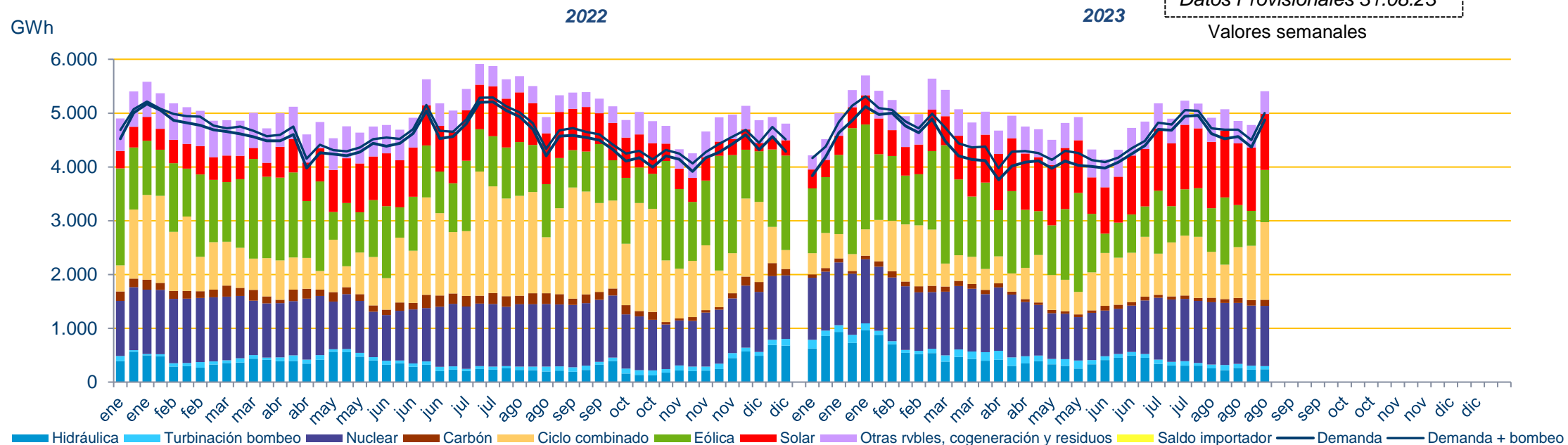
Variación Consumo (%)	Mes	Año	Año móvil
Julio	-5,0 (+2,6)	-4,8 (-1,0)	-5,1 (-0,7)
Agosto	-1,4 (-0,8)	-4,4 (-1,0)	-5,1 (-0,7)

Entre paréntesis, valores año anterior.

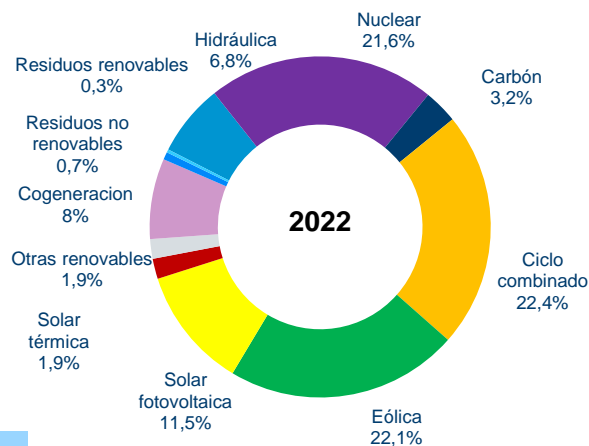
red eléctrica



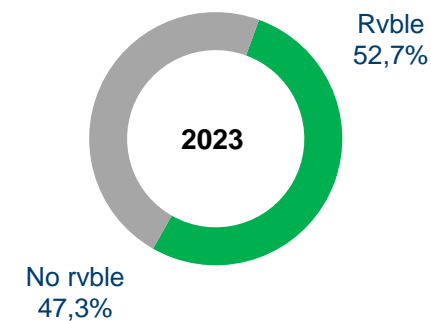
2. Mix de producción y reservas hidráulicas



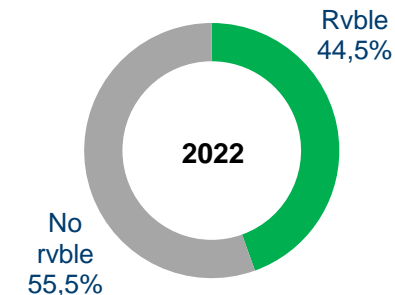
enero-agosto



Σ Energías sin emisión CO₂ ≈ 74,8 %

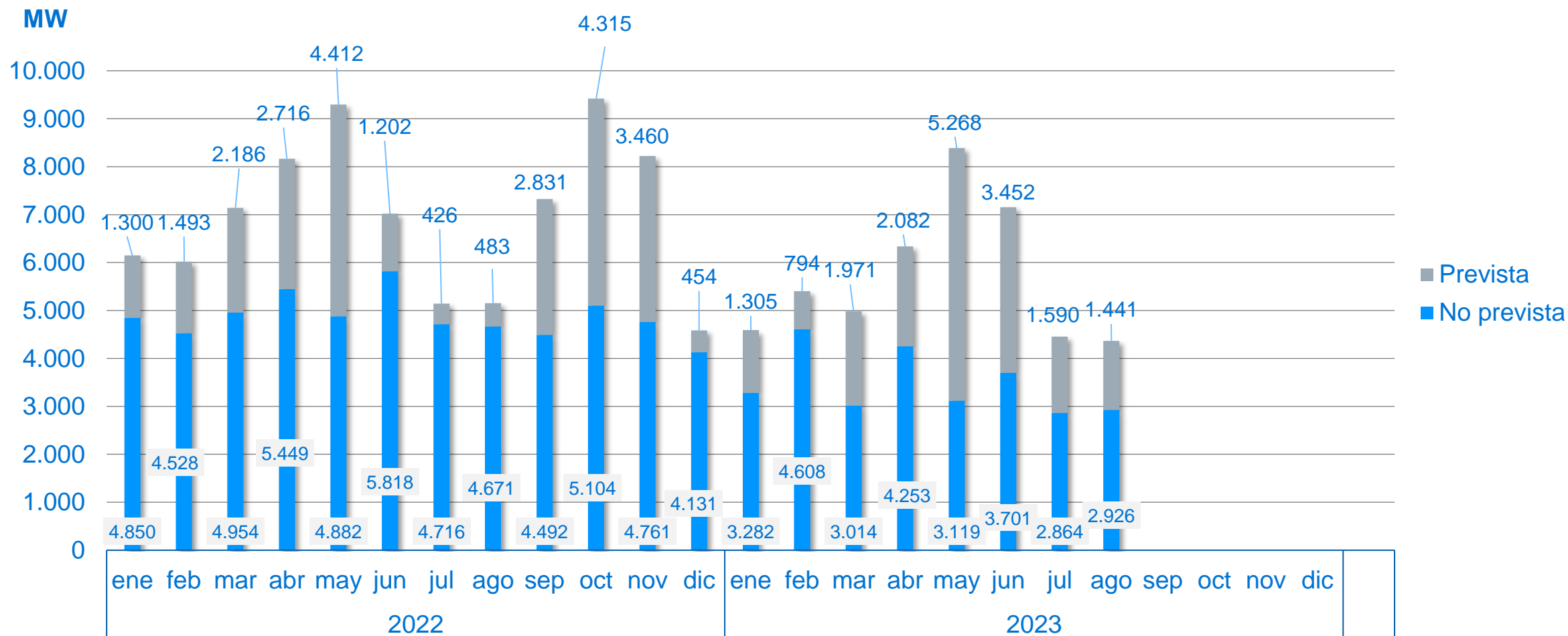


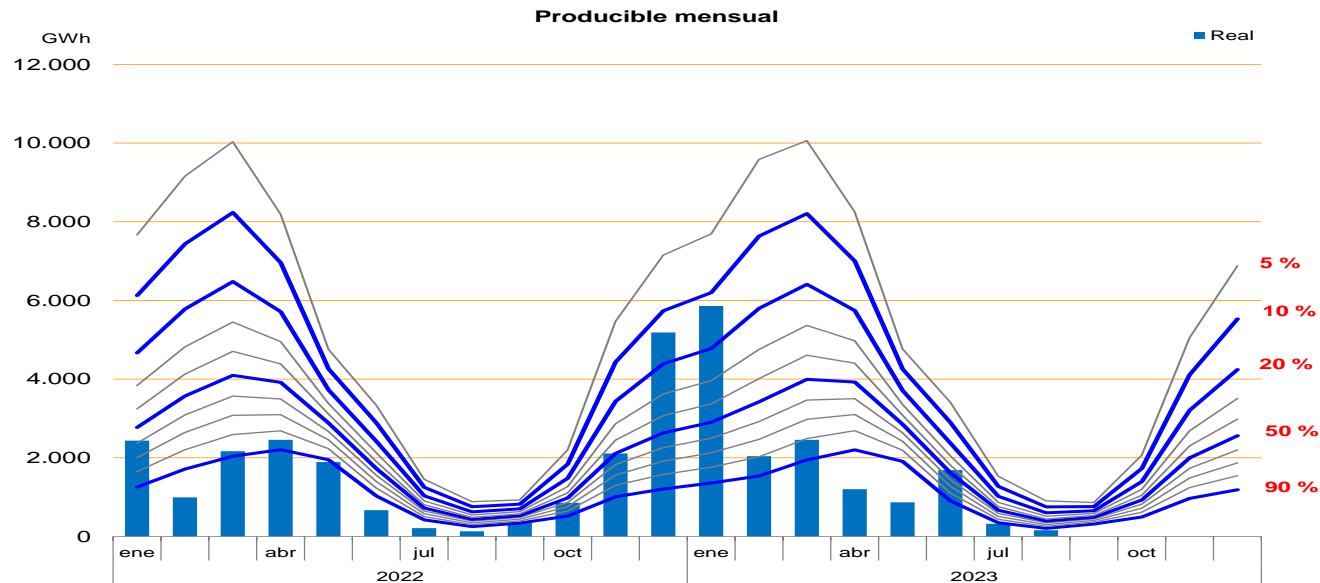
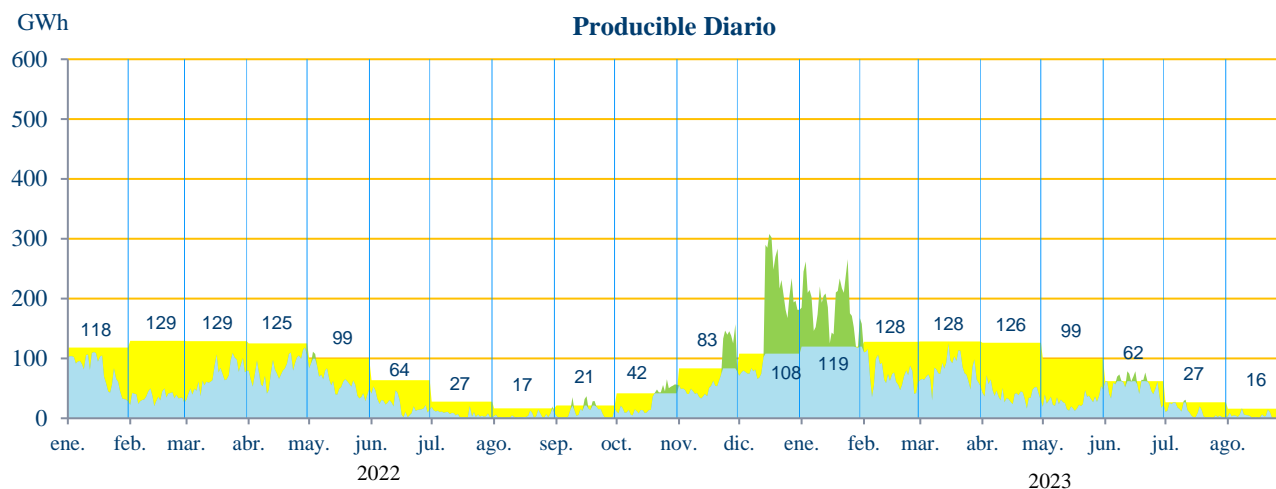
Σ Energías sin emisión CO₂ ≈ 66,0 %

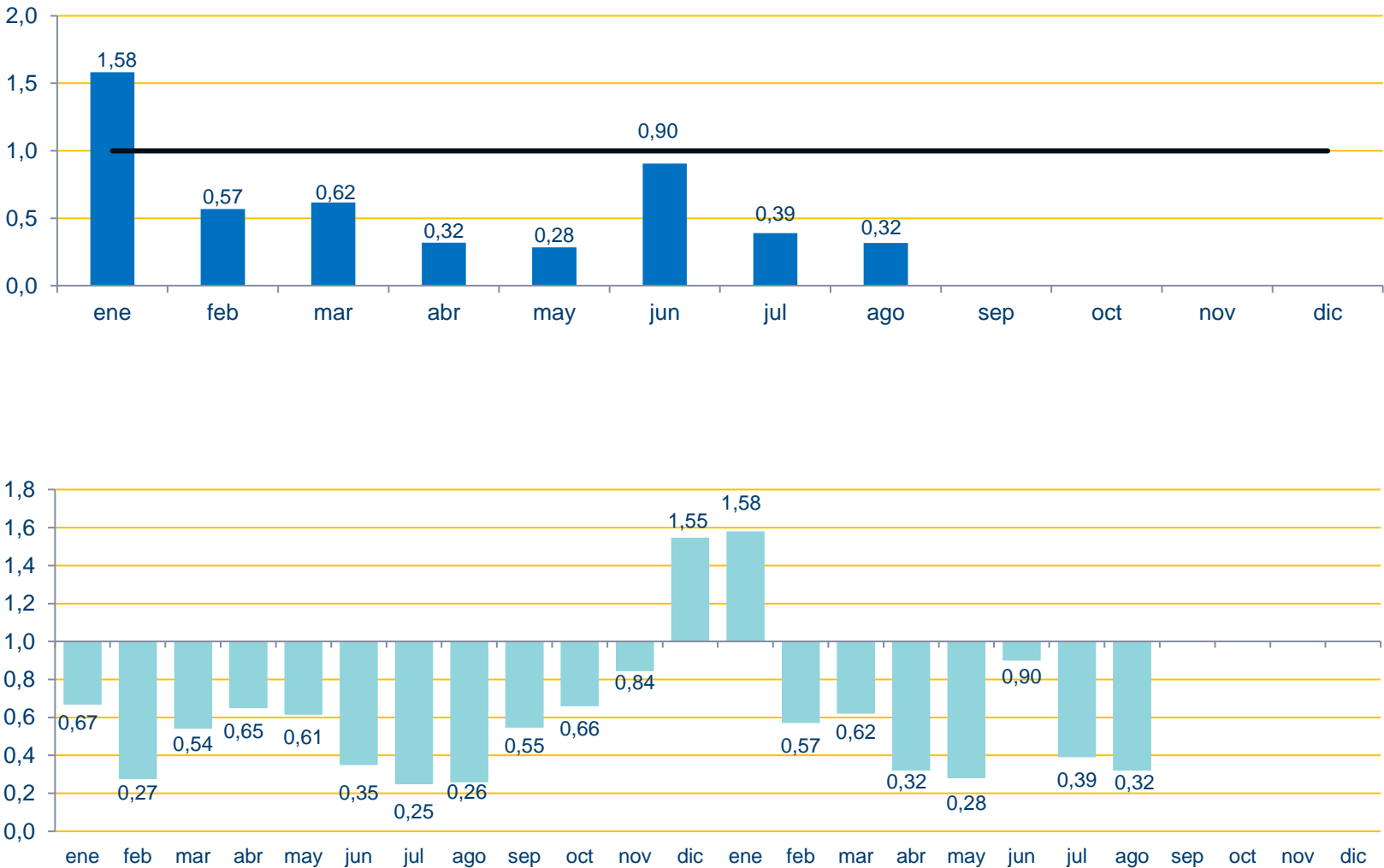


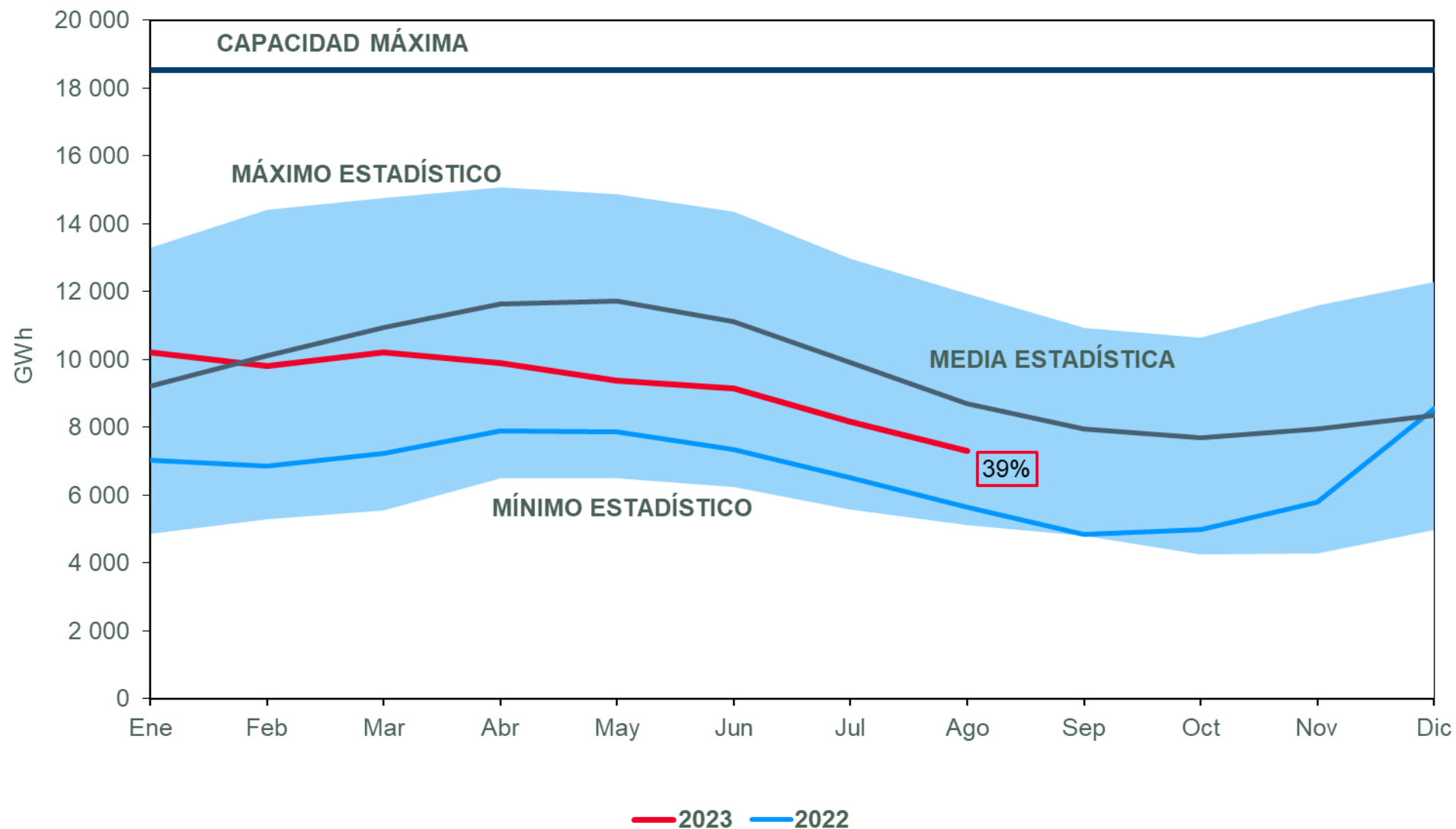
enero-agosto

Datos Provisionales 30.06.23

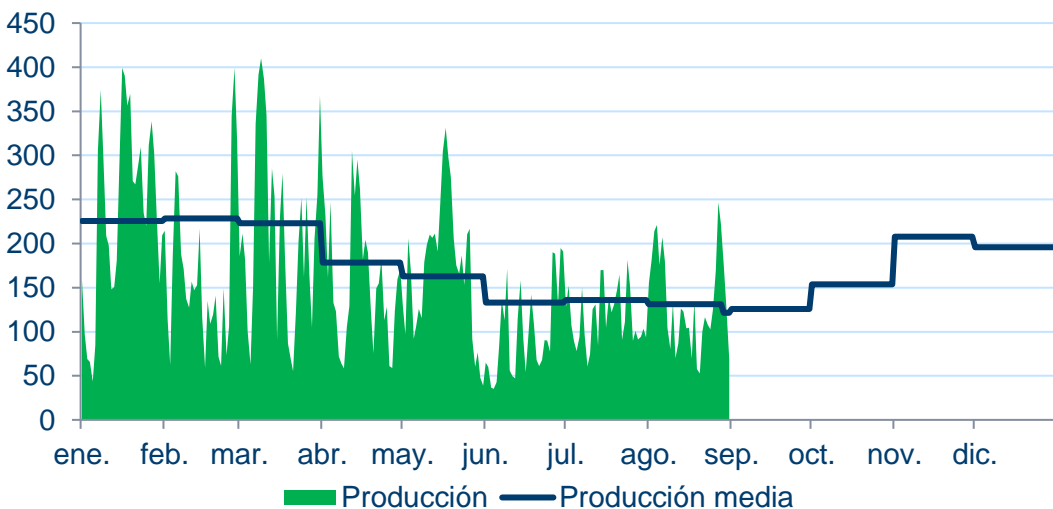
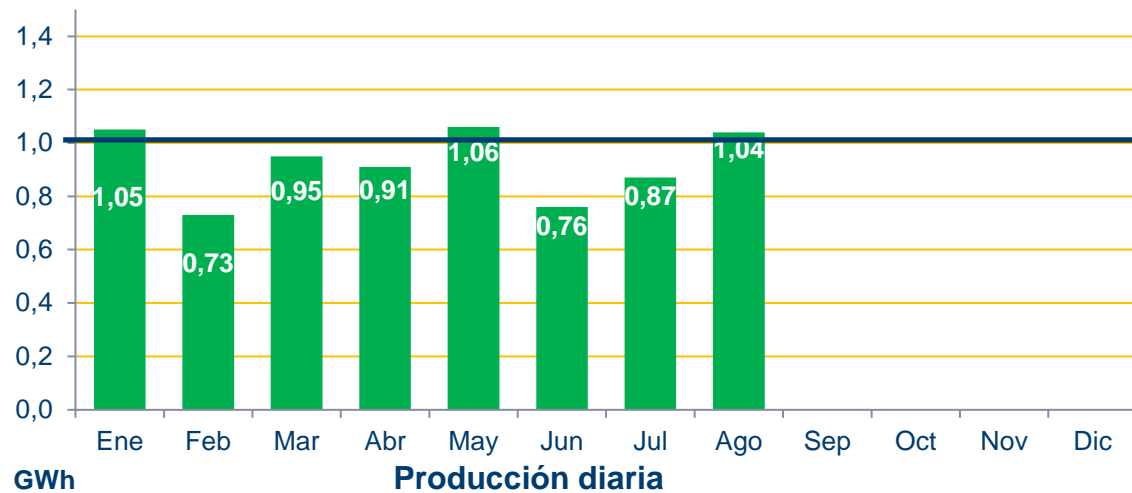






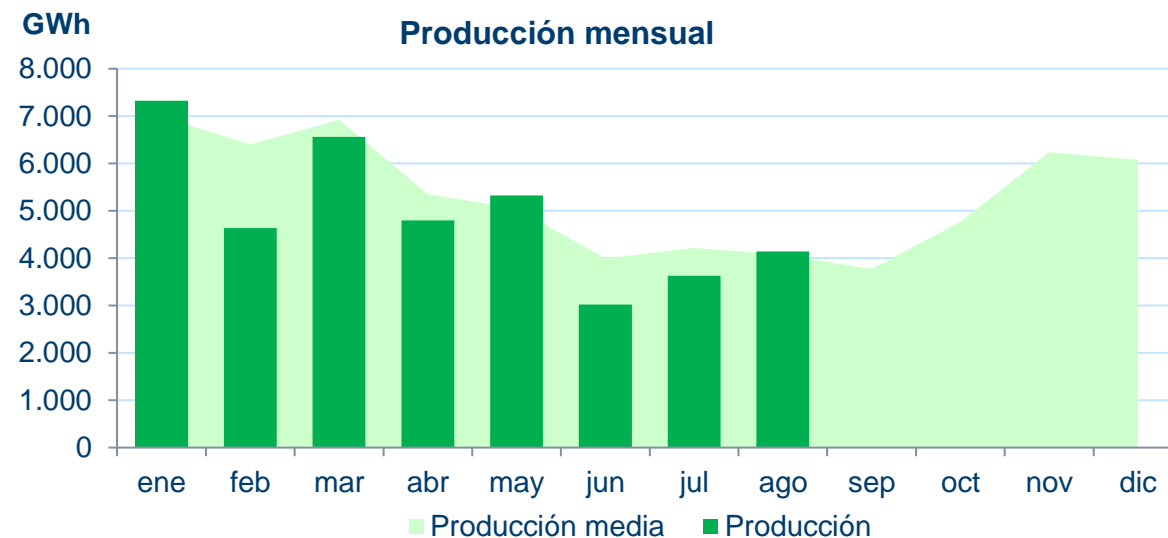


Índice producible eólica 2023

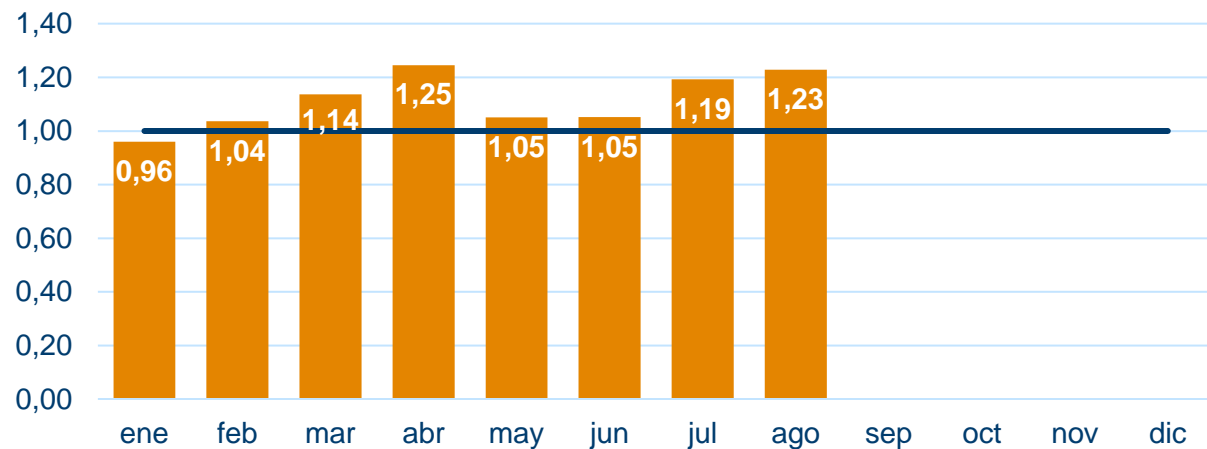


Enero-Agosto 2023

Generación máxima	20.897 MW	09.03.23 20.35 h
Energía máxima diaria	410 GWh	09.03.23
Producción máxima mensual	7,32 TWh	enero



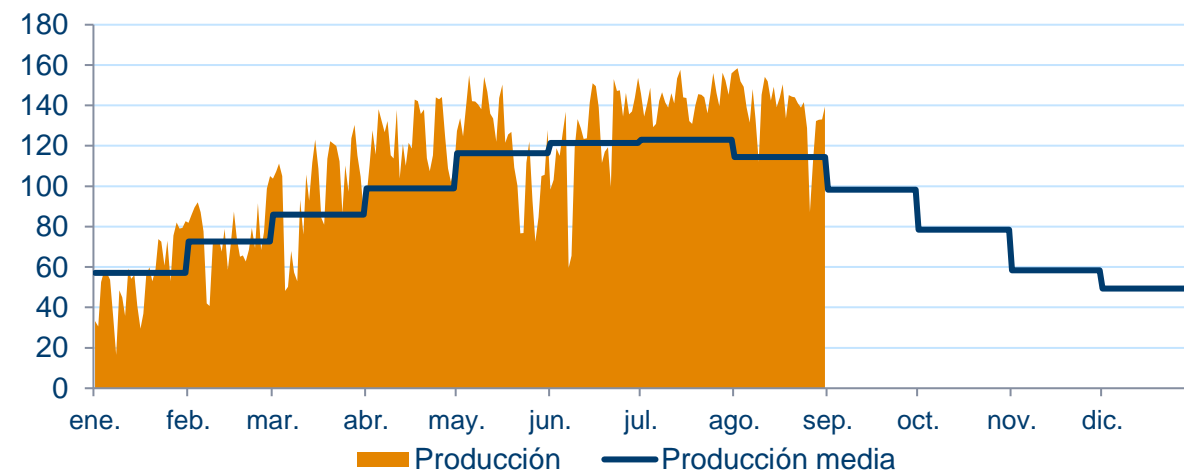
Índice producible solar fotovoltaico 2023



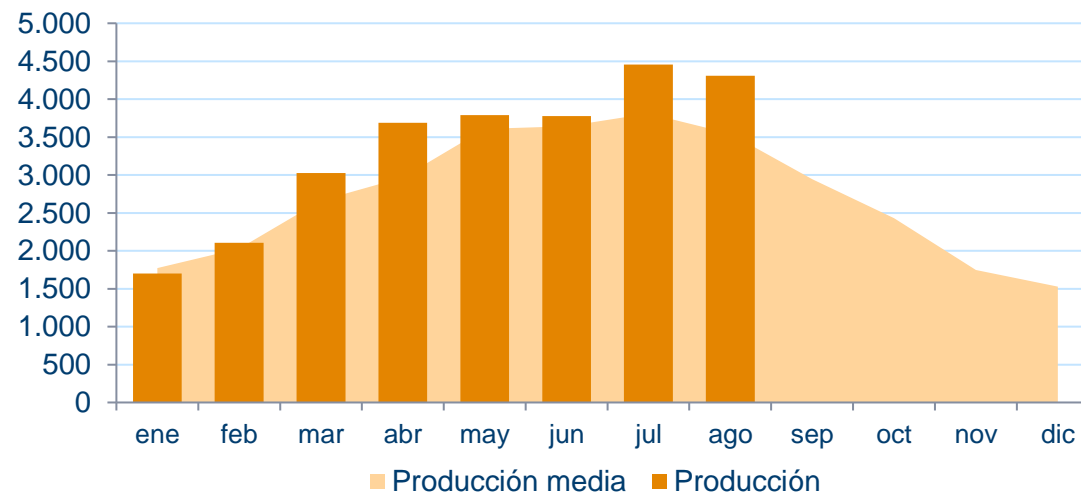
Enero – Agosto 2023

Generación máxima	15.788	02.08.23 13.27 h
Energía máxima diaria	158 GWh	02.08.2023
Producción máxima mensual	4,5 TWh	julio

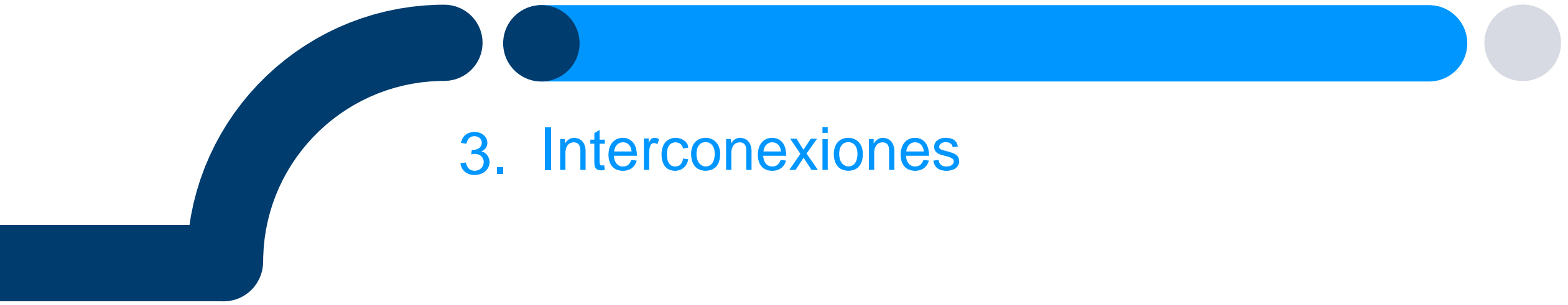
GWh Producción diaria



GWh Producción mensual



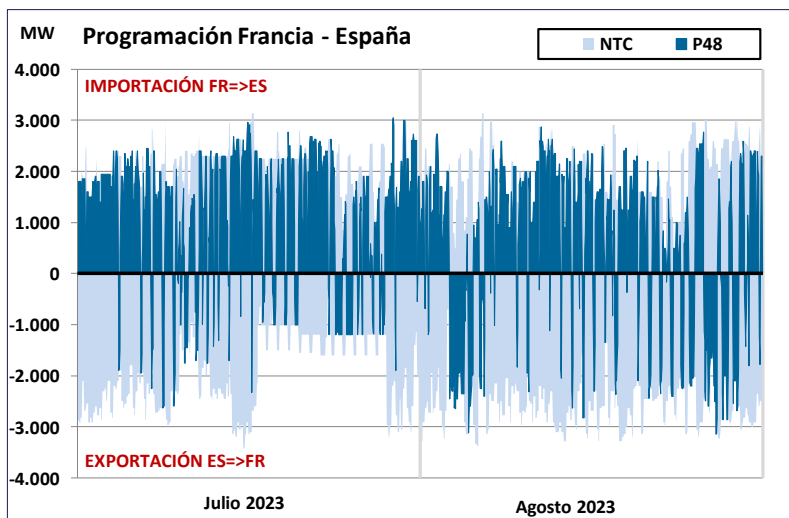
red eléctrica



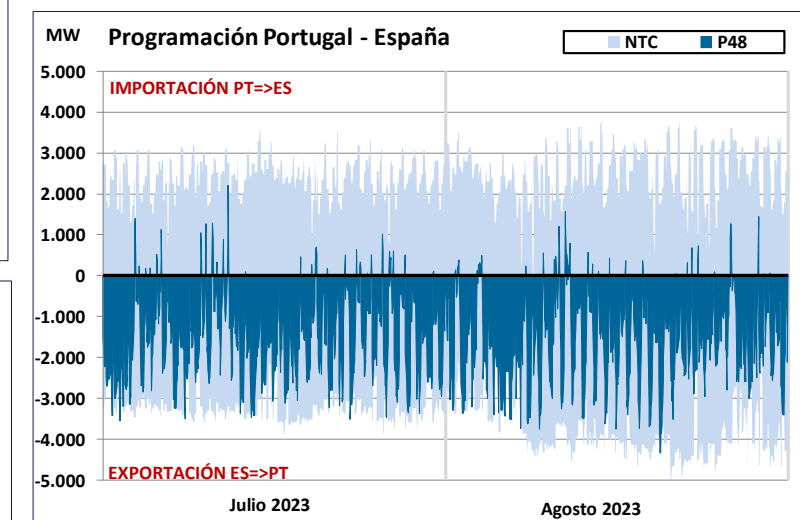
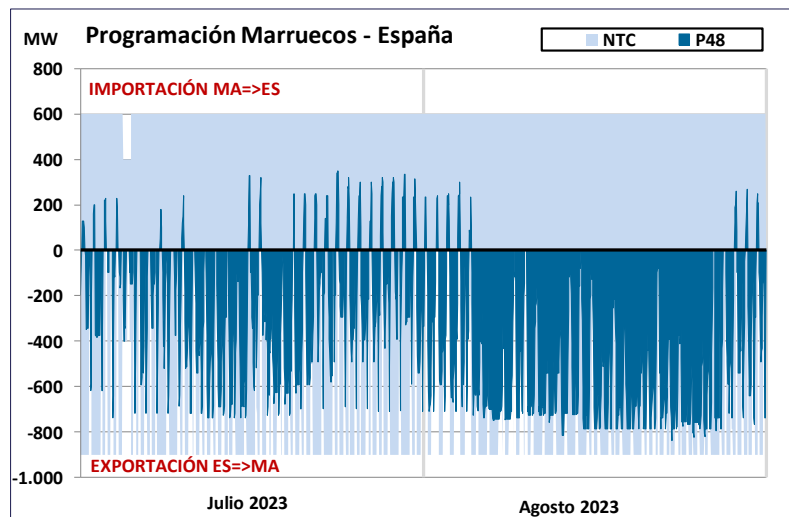
3. Interconexiones

Utilización de la capacidad. Julio - Agosto 2023

red eléctrica



IFE		NTC (MW)				P48 (MWh)		
		Mínimo	Máximo	Medio	P ₇₀	Máximo	Medio	%Horas Cong.
Julio	FR=>ES	700	3.145	2.131	2.350	3.050	1.402	47%
	ES=>FR	350	3.422	1.947	2.450	2.636	219	10%
Agosto	FR=>ES	500	3.145	1.968	2.354	2.867	1.059	40%
	ES=>FR	500	3.376	2.562	2.821	3.145	537	15%



IPE		NTC (MW)				P48 (MWh)		
		Mínimo	Máximo	Medio	P ₇₀	Máximo	Medio	%Horas Cong.
Julio	PT=>ES	750	3.555	2.391	2.688	2.201	40	0%
	ES=>PT	2.115	3.870	3.208	3.375	3.549	1.623	11%
Agosto	PT=>ES	0	3.780	2.523	2.970	1.572	35	0%
	ES=>PT	1.899	4.995	3.773	4.185	4.325	1.676	10%

IME		NTC (MW)				P48 (MWh)		
		Mínimo	Máximo	Medio	P ₇₀	Máximo	Medio	%Horas Cong.
Julio	MA=>ES	400	600	595	600	350	28	0%
	ES=>MA	0	900	692	900	738	263	18%
Agosto	MA=>ES	600	600	600	600	300	9	0%
	ES=>MA	0	900	741	900	837	517	28%

red eléctrica



4. RdT:
Nuevas instalaciones

- (1) Evacuación renovables
- (2) Sustituye a la anterior L-400 kV CAÑAVERAL-TALASOL (NO RE).
- (3) Dentro del proceso de transformación del parque: paso de anillo a GIS interruptor y medio.
- (4) Sustituye al anterior de la misma capacidad.
- (5) Sustituye al anterior de 150 MVA.
- (6) Sustituye al anterior de 75 MVA.
- (7) Sustituye al anterior de 170 MVA.

Líneas	Provincia	Fecha
L-400 kV CAÑAVERAL-PIZARROSO (No RE) (1) (2)	Cáceres	07.07.23

Posiciones	Provincia	Fecha
SE 220 kV DOS HERMANAS: Se cambian las posiciones Siderúrgica Sevillana a la calle 5 y Don Rodrigo a la Calle 7	Sevilla	16.07.23
SE 400 kV AYORA: Nueva calle 4 pos. COLECTORA 1 AYORA (89B1-4, 89B2-4, 8902-4, 8920-4, 520-4 y 522-4)	Albacete	19.07.23
SE 220 kV CACICEDO: nuevas posiciones (3): • ACERIASA-JBP1 (89B1-1, 8910-1 y 521-1). • ASTILLERO 1-JBP1 (89B1-3, 8910-3 y 521-3). • JBP1 (89-B1).	Cantabria	27.07.23

Transformadores RdG	Potencia (MVA)	Provincia	Fecha
SE 400 kV AYORA: ATP-1 400/132 kV (4)	450	Albacete	26.07.23

Reactancias	MVAr	Provincia	Fecha
SE 400 kV XOVE: REA 1	150	Lugo	03.08.23

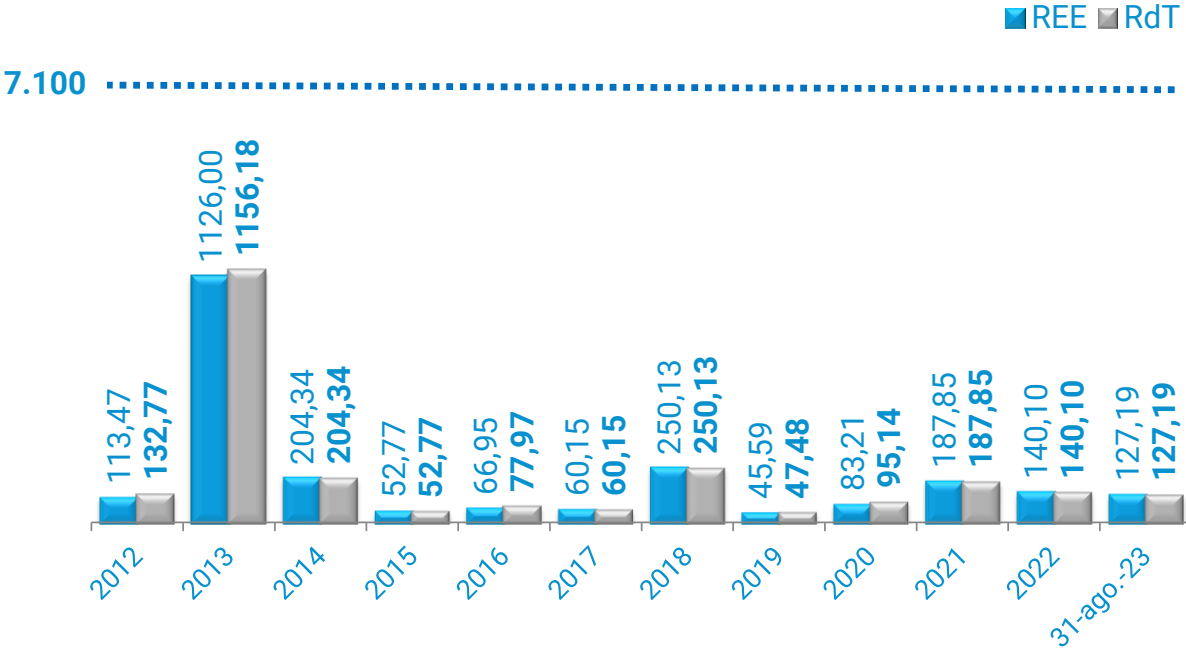
Transformadores RdD	Potencia (MVA)	Provincia	Fecha
SE 220 kV JÚNDIZ:TRP-2 220/30 kV (4)	60	Álava	07.07.23
SE 220 kV COLLBLANC ATP1 220/110/25 kV (5)	200	Barcelona	28.07.23
SE 220 kV VILLIMAR: TRP-1 220/45 kV (6)	100	Burgos	08.08.23
SE 220 kV MAS FIGUERES : ATP5 220/110/25 kV (4)	150	Barcelona	09.08.23
SE 220 kV VILLAMAYOR: ATP-1 220/132 kV (7)	225	Salamanca	23.08.23

red eléctrica

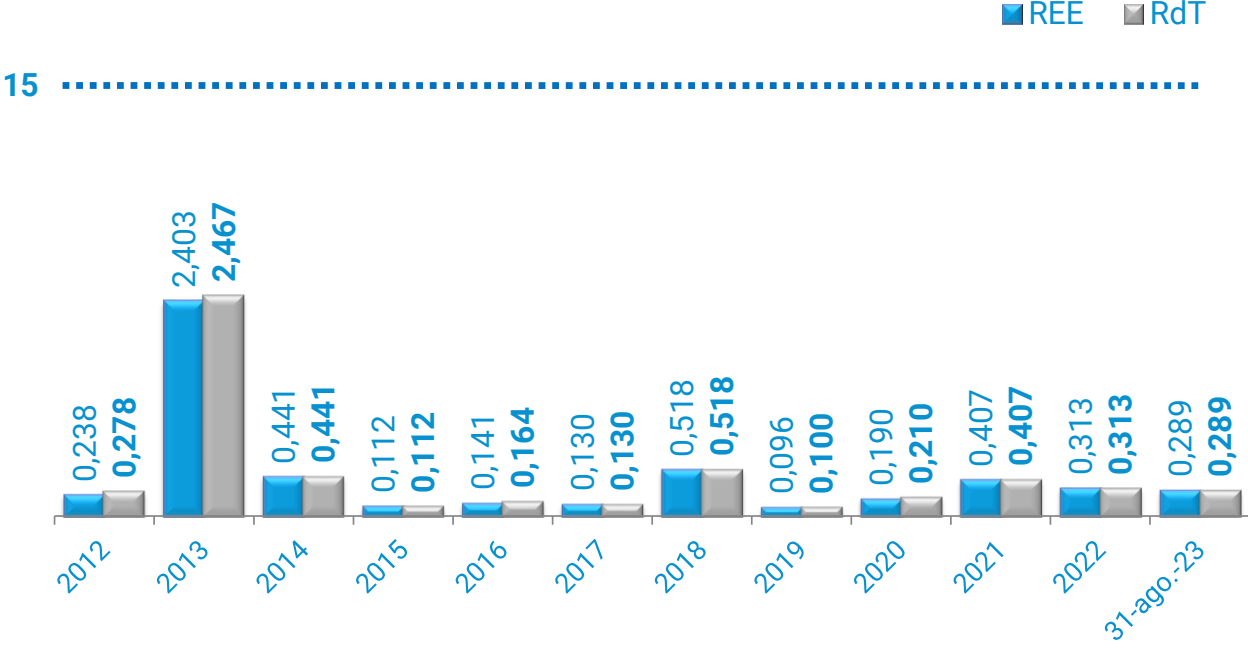


5. Calidad del servicio

Energía no Suministrada (ENS) Peninsular (MWh)



Tiempo de interrupción medio (TIM) Peninsular (minutos)



Los datos para el año 2022 y 2023 son provisionales.

redeia

El valor de lo esencial

red eléctrica

reintel

hispasat

redinter

elewit